

ClearView GO

Das faltbare stationäre Bildschirmlesegerät mit 4.8 kg Gewicht

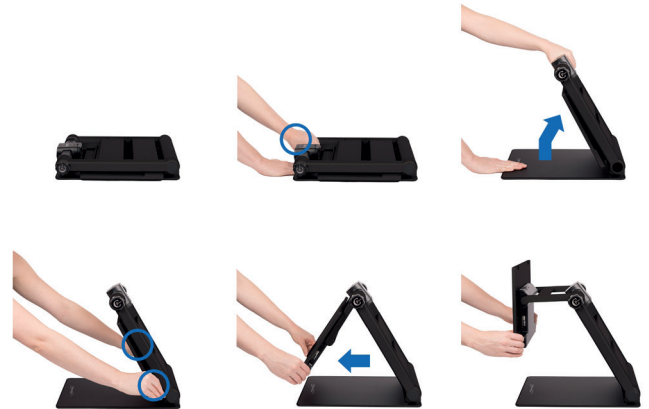
Merkmale

- Kamera: Schwenkbare, hochauflösende Echtfarben-Kamera (Full HD – High Definition)
- Bildschirm: 15.6“ (flach, höhenverstellbar) mit 1920 x 1080 Pixel
- Darstellungsmodi: Fotomodus in Echtfarben, Positiv- und Negativdarstellung mit 35 Falschfarben
- Vergrößerung: 1.4 - 120-fach
- Kontrast-, Helligkeitsjustierung
- Übersichtsmodus, Hilfslinien und Zeilenabdeckung
- Autofokus mit Fokusfixierung
- Akkubetrieb: bis 5 Stunden
- Zubehör: Tasche
- zusammenklappbar
- Masse: 34.5 x 37.3 x 6.1 cm
- Gewicht 4.8 kg



ClearView GO – die transportable stationäre Lösung

ClearView GO ist die Antwort auf das Bedürfnis, die Vorteile eines stationären Bildschirmlesegerätes bei möglichst hoher Flexibilität zu nutzen. Der 15.6“ Bildschirm bietet trotz vergrößerter Darstellung bereits eine gute Übersicht. Auch lässt sich der Bildschirm ergonomisch von oben für den stehenden Einsatz bis ganz unten positionieren, sodass Sie sitzend in entspannter Körperhaltung lesen können. Die Bauweise von ClearView GO ermöglicht Ihnen auch das Schreiben von Hand und Betrachten von Gegenständen. Mit der drehbaren Kamera schauen Sie auch mal in die Ferne oder betrachten sich selber auf dem Bildschirm.



ClearView GO – ready to GO!

Gerade einmal 4.8 Kilo wiegt ClearView GO. Nach dem Transport können Sie das flach zusammenklappbare Gerät innert Kürze zum Lesen einsetzen. Der eingebaute Akku bietet mit bis zu fünf Stunden Laufzeit eine hohe Flexibilität. Wenn Sie einmal das Gerät vergessen auszuschalten, macht das ClearView GO dies auch selbst um den Akku zu schonen. Mit den Standardfunktionen wie Vergrößerung mit Übersichtsmodus, Echtfarbenansicht für das Betrachten von Fotos, Diagrammen, Grafiken usw. sowie verschiedenen für Sie anpassbaren Falschfarbkombinationen zum Lesen von kontrastschwachen Vorlagen und Hilfslinien bietet ClearView GO alles was man zum Lesen braucht.



Ein Produkt von:

